

## 見積参考資料

工事名 R6阿土 富岡港線 阿南・富岡 道路排水ポンプ設備修繕工事（  
担い手確保型）

### ◇経費情報◇

工種区分	道路排水設備
単価地区	阿南1
施工地域・工事場所	補正無し
前金支出割合	補正を行わない
契約保証	金銭的保証
現場環境改善費	計上しない

### 注意

「見積参考資料」は入札参加者の迅速で適正な工事費の見積りのための一資料であり、請負契約を拘束するものではない。

本工事は、「担い手確保モデル工事（発注者指定型）」であり、4週8休の経費補正（担い手確保モデル工事実施要領参照）を計上している。

# 設計内訳書 (本01)

工事名	R 6 阿土 富岡港線 阿南・富岡 道路排水ポンプ設備修繕工事 (担い手確保型)				事業区分 工事区分	機械設備 製作工	
工事区分・工種・種別・細別	規格	単位	数量	単価	金額	数量・金額増減	摘要
製作工		式	1				
道路排水設備製作		式	1				
主ポンプ 設備		式	1				
主ポンプ (水中ポンプ)	水中ポンプ形式:各種, 水中ポンプ形式(文字入力): 着脱式水中ポンプ, 水中ポンプ羽根形状:各種, 水中 ポンプ羽根形状(文字入力):うず巻斜流形, 水中ポン プ周波数:60Hz用	台	2				単 1号
電源設備		式	1				
自家発電装置	自家発電装置形式:ディーゼルエンジン(ラジエータ), 容量( 数値入力):150kVA, 電圧(数値入力):220V, 周波数( 数値入力):60Hz, エンジン出力(数値入力):174kW	台	1				単 2号
操作制御設備		式	1				
主ポンプ 機側操作盤	主ポンプ 操作盤形式:屋内自立形	面	1				単 3号
操作制御設備(各種)	操作制御設備形式(文字入力):補機盤	面	1				単 4号
純製作費		式	1				
製作原価		式	1				
据付工		式	1				
道路排水設備輸送工		式	1				

# 設計内訳書（本01）

工事名	R 6 阿土 富岡港線 阿南・富岡 道路排水ポンプ設備修繕工事（ 担い手確保型）				事業区分 工事区分	機械設備 据付工	
工事区分・工種・種別・細別	規格	単位	数量	単価	金額	数量・金額増減	摘要
輸送工		式	1				
道路排水設備等輸送		式	1				内 1号
道路排水設備据付		式	1				
道路排水設備据付工		式	1				
据付(道路排水設備)		式	1				内 2号
据付(電源設備)	据付対象(文字入力):自家発電機	式	1				内 3号
直接経費(道路排水)		式	1				内 4号
解体撤去工(機械設備)		式	1				
解体撤去工		式	1				内 5号 暫定単価
直接工事費		式	1				
共通仮設		式	1				
共通仮設費(率計上)		式	1				
純工事費		式	1				

# 設計内訳書（本01）

工事名	R 6 阿土 富岡港線 阿南・富岡 道路排水ポンプ設備修繕工事（ 担い手確保型）				事業区分 工事区分	機械設備 据付工	
工事区分・工種・種別・細別	規格	単位	数量	単価	金額	数量・金額増減	摘要
現場管理費		式	1				
据付間接費		式	1				
据付工事原価		式	1				
設計技術費		式	1				
工事原価		式	1				
一般管理費等		式	1				
工事価格		式	1				
消費税額及び地方消費税額		式	1				
工事費計		式	1				

# 一式当り内訳書

単価使用年月	2024.06
歩掛適用年月	2024.06
労務調整係数	1.000-00000 0.0 0

内 1号	道路排水設備等輸送							
名称・規格	条件	単位	数量	単価	金額	数量・金額増減	摘要	
新設工事輸送費(道路排水設備)	500, 159km	式	1				単 9号	
新設工事輸送費(遠方監視操作制御設備)	0.6t, 23km	式	1				単 10号	
合計								

# 一式当り内訳書

単価使用年月	2024.06
歩掛適用年月	2024.06
労務調整係数	1.000-00000 0.0 0

内 2号	据付(道路排水設備)							
名称・規格	条件	単位	数量	単価	金額	数量・金額増減	摘要	
据付(道路排水)直接部材費		式	1				単 11号	
据付補助材料費	道路排水設備	式	1				単 12号	
排水設備据付(道路排水設備)	22.0, 2台, 1面, 2台, 無, 無, 無	式	1				単 13号	
配管布設(道路排水設備)	250, 14.5m, 無, 無, 無	式	1				単 14号	
合計								

# 一式当り内訳書

単価使用年月	2024.06
歩掛適用年月	2024.06
労務調整係数	1.000-00000 0.0 0

内 3号	据付(電源設備)	据付対象(文字入力): 自家発電機						
名称・規格	条件	単位	数量	単価	金額	数量・金額増減	摘要	
据付補助材料費	道路排水設備	式	1				単 15号	
据付(各種)	14.472人/式, 3.618人/式, 無, 無, 無	式	1				単 16号	
合計								

# 一式当り内訳書

単価使用年月	2024.06
歩掛適用年月	2024.06
労務調整係数	1.000-00000 0.0 0

内 4号	直接経費(道路排水)							
名称・規格	条件	単位	数量	単価	金額	数量・金額増減	摘要	
機械経費(道路排水設備)	トラッククレーン, 油圧式4.9t, 2台, 無, 無	式	1				単 17号	
合計								

# 一式当り内訳書

単価使用年月	2024.06
歩掛適用年月	2024.06
労務調整係数	1.000-00000 0.0 0

内 5号	解体撤去工							
	名称・規格	条件	単位	数量	単価	金額	数量・金額増減	摘要
	解体撤去工		式	1				単 18号 暫定単価
	合計							



# 1次単価表

単価使用年月	2024.06
歩掛適用年月	2024.06
労務調整係数	1.000-00000 0.0 0

単 1号	主ポンプ(水中ポンプ)	水中ポンプ形式:各種, 水中ポンプ形式 (文字入力):着脱式水中ポンプ, 水中 ポンプ羽根形状:各種, 水中ポンプ羽根	単位	台	単位数量	1	単価	
名称・規格		条件	単位	数量	単価	金額	摘要	
	水中ポンプ	各種	台	1			単 5号	
	合計							
	単価						円/台	

# 1次単価表

単価使用年月	2024.06
歩掛適用年月	2024.06
労務調整係数	1.000-00000 0.0 0

単 2号	自家発電装置	自家発電装置形式:ディーゼルエンジン(ラジ エータ), 容量(数値入力):150kVA, 電圧 (数値入力):220V, 周波数(数値入力)	単位	台	単位数量	1	単価	
名称・規格		条件	単位	数量	単価	金額	摘要	
	自家発電装置		台	1			単 6号	
	合計							
	単価						円/台	

# 1次単価表

単価使用年月	2024.06
歩掛適用年月	2024.06
労務調整係数	1.000-00000 0.0 0

単 3号	主ホソブ 機側操作盤	主ホソブ 操作盤形式:屋内自立形	単位	面	単位数量	1	単価	
名称・規格		条件	単位	数量	単価	金額	摘要	
	主ホソブ 機側操作盤		面	1			単 7号	
	合計							
	単価						円/面	

# 1次単価表

単価使用年月	2024.06
歩掛適用年月	2024.06
労務調整係数	1.000-00000 0.0 0

単 4号	操作制御設備(各種)	操作制御設備形式(文字入力):補機盤	単位	面	単位数量	1	単価	
名称・規格		条件	単位	数量	単価	金額	摘要	
	操作制御設備(各種)		式	1			単 8号	
	合計							
	単価						円/面	

## 2次単価表

単価使用年月	2024.06
歩掛適用年月	2024.06
労務調整係数	1.000-00000 0.0 0

単 5号	水中ポンプ	各種	単位	台	単位数量	1	単価	
名称・規格		条件	単位	数量	単価	金額	摘要	
	水中ポンプ 排水ポンプ, φ250×6.0m <sup>3</sup> /min×12.7m×22kW		台	1				
	合計							
	単価							円/台

## 2次単価表

単価使用年月	2024.06
歩掛適用年月	2024.06
労務調整係数	1.000-00000 0.0 0

単 6号	自家発電装置		単位	台	単位数量	1	単価	
名称・規格		条件	単位	数量	単価	金額	摘要	
	自家発電装置 屋内低騒音型発電機		台	1				
	合計							
	単価							円/台

## 2次単価表

単価使用年月	2024.06
歩掛適用年月	2024.06
労務調整係数	1.000-00000 0.0 0

単 7号	名称・規格	条件	単位	面	単位数量	金額	単価	摘要
	主ポンプ機側操作盤		面	1	1			
	主ポンプ機側操作盤 ポンプ制御盤, 屋内鋼板製自立型, 200V-22kw		面	1				
	合計							
	単価							円/面

## 2次単価表

単価使用年月	2024.06
歩掛適用年月	2024.06
労務調整係数	1.000-00000 0.0 0

単 8号	名称・規格	条件	単位	式	単位数量	金額	単価	摘要
	操作制御設備(各種)		面	1	1			
	操作制御設備機器単体費 補機盤, 屋内鋼板製自立型		面	1				
	合計							

## 2次単価表

単価使用年月	2024.06
歩掛適用年月	2024.06
労務調整係数	1.000-00000 0.0 0

単 9号	新設工事輸送費(道路排水設備)	500, 159km	単位	式	単位数量	1	単価	
名称・規格		条件	単位	数量	単価	金額	摘要	
	運搬費用		式	1				
	合計							

## 2次単価表

単価使用年月	2024.06
歩掛適用年月	2024.06
労務調整係数	1.000-00000 0.0 0

単 10号	新設工事輸送費(遠方監視操作制御設備)	0.6t, 23km	単位	式	単位数量	1	単価	
名称・規格		条件	単位	数量	単価	金額	摘要	
	運搬費用		式	1				
	合計							

## 2次単価表

単価使用年月	2024.06
歩掛適用年月	2024.06
労務調整係数	1.000-00000 0.0 0

単 11号	据付(道路排水)直接部材費	条件	単位	式	単位数量	金額	単価	摘要
名称・規格	条件	単位	数量	単価	金額	摘要		
	ダクタイル鋳鉄管250A×4000L, 両フランジ付, DD		本		2			
	ダクタイル鋳鉄管250A×1500L, 両フランジ付, DD		本		2			
	ダクタイル鋳鉄管250A×90° , 両フランジ付, DD		本		2			
	仕切弁, 250A, 10Kフランジ, DD塗装		個		2			
	逆止弁, 250A, 10Kフランジ, DD塗装		個		2			
	合計							

## 2次単価表

単価使用年月	2024.06
歩掛適用年月	2024.06
労務調整係数	1.000-00000 0.0 0

単 12号	据付補助材料費	道路排水設備	単位	式	単位数量	金額	単価	摘要
名称・規格		条件	単位	数量	単価	金額		摘要
	補助材料費		式	1				
	合計							

## 2次単価表

単価使用年月	2024.06
歩掛適用年月	2024.06
労務調整係数	1.000-00000 0.0 0

単 13号	排水設備据付(道路排水設備)	22.0, 2台, 1面, 2台, 無, 無, 無	単位	式	単位数量	1	単価	
名称・規格		条件	単位	数量	単価	金額	摘要	
	準備後片付け(道路排水設備)	22.0, 無, 無, 無	台	2				単 19号
	ポンプ据付(道路排水設備)	22.0, 無, 無, 無	台	2				単 20号
	操作盤据付(道路排水設備)	22.0, 無, 無, 無	面	1				単 21号
	電気配線据付(道路排水設備)	22.0, 無, 無, 無	台	2				単 22号
	総合試運転(道路排水設備)	22.0, 無, 無, 無	台	2				単 23号
	合計							



## 2次単価表

単価使用年月	2024.06
歩掛適用年月	2024.06
労務調整係数	1.000-00000 0.0 0

単 14号	配管布設(道路排水設備)	250, 14.5m, 無, 無, 無	単位	式	単位数量	1	単価	
名称・規格		条件	単位	数量	単価	金額	摘要	
	機械設備据付工		人	6.96				
	普通作業員		人	6.96				
	合計							

## 2次単価表

単価使用年月	2024.06
歩掛適用年月	2024.06
労務調整係数	1.000-00000 0.0 0

単 15号	据付補助材料費	道路排水設備	単位	式	単位数量	1	単価	
名称・規格		条件	単位	数量	単価	金額	摘要	
	補助材料費		式	1				
	合計							

## 2次単価表

単価使用年月	2024. 06
歩掛適用年月	2024. 06
労務調整係数	1.000-00000 0.0 0

単 16号	据付(各種)	14.472人/式, 3.618人/式, 無, 無, 無	単位	式	単位数量	1	単価	
名称・規格		条件	単位	数量	単価	金額	摘要	
	機械設備据付工		人		14.472			
	普通作業員		人		3.618			
	合計							

## 2次単価表

単価使用年月	2024. 06
歩掛適用年月	2024. 06
労務調整係数	1.000-00000 0.0 0

単 17号	機械経費(道路排水設備)	トラッククレーン, 油圧式4.9t, 2台, 無, 無	単位	式	単位数量	1	単価	
名称・規格		条件	単位	数量	単価	金額	摘要	
	トラッククレーン[油圧伸縮ｼﾞﾌﾞ型] 4.9t吊		日		1			
	雑機械器具損料		式		1			
	合計							

## 2次単価表

単価使用年月	2024.06
歩掛適用年月	2024.06
労務調整係数	1.000-00000 0.0 0

単 18号	解体撤去工	条件	単位	式	単位数量	金額	単価	摘要
名称・規格	条件	単位	数量	単価	金額	摘要		
解体撤去工 機器等撤去費		式	1					
合計								

### 3次単価表

単価使用年月	2024.06
歩掛適用年月	2024.06
労務調整係数	1.000-00000 0.0 0

単 19号	準備後片付け(道路排水設備)	22.0, 無, 無, 無	単位	台	単位数量	1	単価	
名称・規格		条件	単位	数量	単価	金額	摘要	
機械設備据付工			人	0.45				
普通作業員			人	0.45				
合計								
単価							円/台	

### 3次単価表

単価使用年月	2024.06
歩掛適用年月	2024.06
労務調整係数	1.000-00000 0.0 0

単 20号	ポンプ据付(道路排水設備)	22.0, 無, 無, 無	単位	台	単位数量	1	単価	
名称・規格		条件	単位	数量	単価	金額	摘要	
機械設備据付工			人	1.8				
普通作業員			人	1.8				
合計								
単価							円/台	

### 3次単価表

単価使用年月	2024.06
歩掛適用年月	2024.06
労務調整係数	1.000-00000 0.0 0

単 21号	操作盤据付(道路排水設備)	22.0, 無, 無, 無	単位	面	単位数量	1	単価	
名称・規格		条件	単位	数量	単価	金額	摘要	
機械設備据付工			人	1.15				
普通作業員			人	1.15				
合計								
単価								円/面

### 3次単価表

単価使用年月	2024.06
歩掛適用年月	2024.06
労務調整係数	1.000-00000 0.0 0

単 22号	電気配線据付(道路排水設備)	22.0, 無, 無, 無	単位	台	単位数量	1	単価	
名称・規格		条件	単位	数量	単価	金額	摘要	
機械設備据付工			人	1.85				
普通作業員			人	1.85				
合計								
単価								円/台

# 3次単価表

単価使用年月	2024.06
歩掛適用年月	2024.06
労務調整係数	1.000-00000 0.0 0

単 23号	総合試運転(道路排水設備)	22.0, 無, 無, 無	単位	台	単位数量	1	単価	
名称・規格		条件	単位	数量	単価	金額	摘要	
	機械設備据付工		人	0.55				
	普通作業員		人	0.55				
	合計							
	単価							円/台

# 機労材集計リスト（機械）

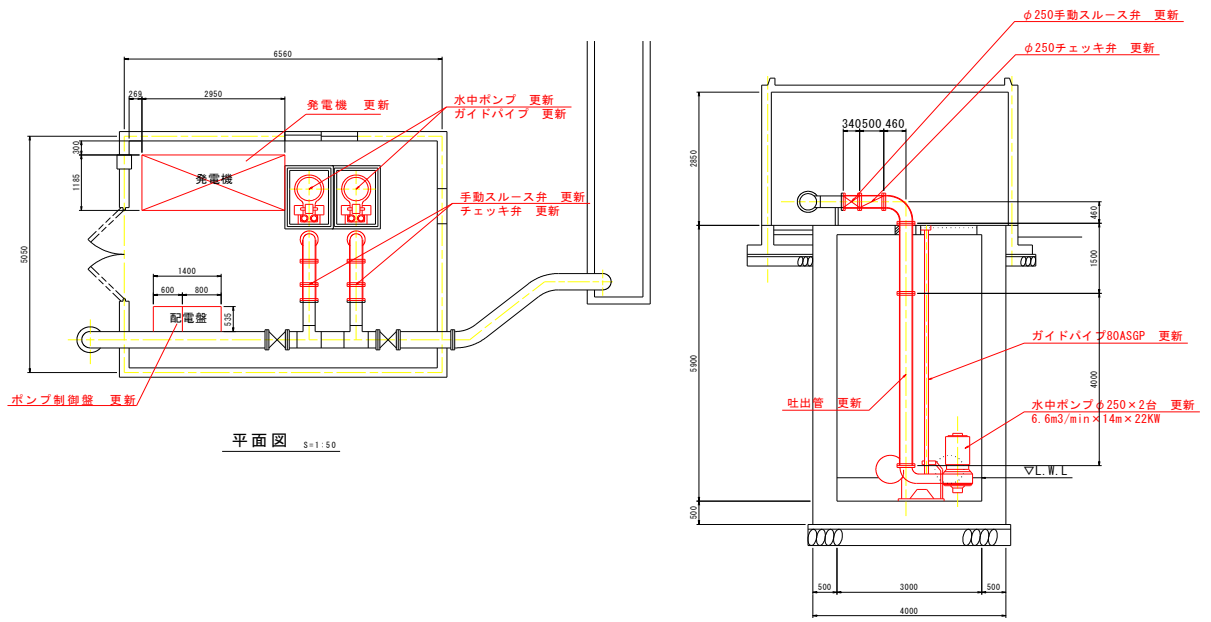
工事名	R 6 阿土 富岡港線 阿南・富岡 道路排水ポンプ設備修繕工事（担い手確保型）					
単価コード	名称	規格	単位	数量	金額	摘要
L001120001	トラッククレーン[油圧伸縮ジブ型]	4.9t吊	日	1	30,800	
	合計額				30,800	

## 見積単価一覧表

工事名	R6阿土 富岡港線 阿南・富岡 道路排水ポンプ設備修繕工事(担い手確保型)			
名称	規格	単位	単価	備考
水中ポンプ	φ 250 × 6.0m <sup>3</sup> /min × 12.7m × 22kW、ガイドパイプ含む(80ASGP)	台	7,400,000	参考質量810kg/台
ポンプ制御盤	200V × 22kW × 2台用	面	10,800,000	参考質量350kg/面
ポンプ補機盤		台	6,370,000	参考質量250kg/面
非常用発電機	150kVA屋内自立式	台	23,700,000	参考質量2350kg/台
ダクタイル鋳鉄管	250A × 4000L、両フランジ付、DD塗装	本	351,000	
ダクタイル鋳鉄管	250A × 1500L、両フランジ付、DD塗装	本	148,000	
ダクタイル鋳鉄管	250A × 90°、両フランジ付、DD塗装	本	85,800	
ダクタイル鋳鉄管(仕切弁)	250A 10Kフランジ、粉体塗装	個	938,000	
ダクタイル鋳鉄管(逆止弁)	250A 10Kフランジ、粉体塗装	個	946,000	
機器等撤去費		式	700,000	暫定単価
※以下は、週休2日補正として計上している金額の合計額を参考値として示したものです。				
直接工事費分	4週8休経費補正	式	69,354	
共通仮設費分	4週8休経費補正	式	0	



## ポンプ設備



細分	規格	1.0か所当り算式	単位	数量
ポンプ設備				
水中ポンプ	φ250×6.0m <sup>3</sup> /min ×12.7m×22kW		台	2
ポンプ制御盤	200V×22kW×2台 用		面	1
ポンプ補機盤			面	1
非常用発電機	150kVA屋内自立式		台	1
ダクタイル鋳鉄管	250A×4000L 両フランジ付、DD塗装		本	2
ダクタイル鋳鉄管	250A×1500L 両フランジ付、DD塗装		本	2
ダクタイル鋳鉄管	250A×90° 両フランジ付、DD塗装		本	2
仕切弁	250A 10Kフランジ 粉体塗装		個	2
逆止弁	250A 10Kフランジ 粉体塗装		個	2